

# Virksomhedsservice – tæt på kommunens virksomheder



# Om Virksomhedsservice

**Virksomhedsservice** er en afdeling i Frederikshavn Kommune. Vi arbejder for at fremme beskæftigelsen med fokus på virksomhedernes behov for arbejdskraft og på arbejdsstyrkens kompetencer.

Vores ambition er at være så tæt på virksomhederne som muligt, være den foretrukne HR-partner og tilbyde en service, der nøje er tilpasset den enkelte virksomhed. Vores virksomhedskonsulen-

ter er specialiserede i forhold til brancher, vækstspor og målgrupper.

Virksomhedsservice besøger dagligt kommunens virksomheder.

Udgangspunktet for besøgene er en kortlægning af den enkelte virksomheds ønsker og behov for arbejdskraft. I fællesskab med virksomheden finder vi frem til mulige tiltag.

## Virksomhedsservice rådgiver om:

### Rekruttering

Virksomhedsservice tilbyder gratis oprettelse af stillingsannoncer på Jobnet samt udsøgning af cv'er på potentielle medarbejdere, der matcher virksomhedens behov.

Hvis en virksomhed ønsker at ansætte udenlandske nøglemedarbejdere, kan der hentes hjælp hos vores bosætningservice. Vi samarbejder også med det europæiske rekrutteringsnetværk "Eures".

### Opkvalificering

Virksomhedsservice rådgiver om opkvalificering af medarbejdere. De mest anvendte værktøjer er:

- **Jobrotation:** Virksomheder kan med et

økonomisk tilskud sende en eller flere medarbejdere på efteruddannelse og erstatte medarbejderne med ledige vikarer i uddannelsesperioden. Herved opkvalificeres medarbejderne uden nedgang i produktionen, og virksomhedens fremtidige rekrutteringsgrundlag styrkes.

- **Voksenlærlingeordningen:** Virksomheder kan oprette elevpladser til ledige og ikke-faglærte ansatte over 25 år og få tilskud til ansættelsen.
- **Opkvalificeringsjob:** Virksomheder kan ansætte ledige, der ikke matcher alle jobkravene i første omgang, i ordinære stillinger og få tilskud til opkvalificering.
- **InnoBooster:** Innovationsfonden inve-



sterer i små og mellemstore virksomheder, iværksættere og forskere med kommercielt lovende resultater for at hjælpe med til at omsætte deres spændende ideer til værdi, der kan skabe vækst og beskæftigelse.

Virksomhedsservice samarbejder med VEU-centrene (voksen- og efteruddannelsescentre) og de lokale uddannelsesinstitutioner, som kan hjælpe med at finde frem til konkrete efteruddannelsesmuligheder og igangsætte realkompetencevurderinger.

### **Fastholdelse**

Virksomhedsservice hjælper virksomheder med at fastholde medarbejdere, som bliver ramt af sygdom eller ulykker. Vi tilbyder fast track ved sygdomsmeldinger, som forventes at vare over otte uger. Der findes en række ordninger, der understøtter, at medarbejdere kan fastholdes på arbejdsmarkedet:

- **Delvis syge- eller raskmelding:** Hvis en medarbejder i forbindelse med sygdom har brug for at arbejde på deltid, kan der ydes sygedagpengerefusion for de timer, hvor medarbejderen er væk fra arbejdspladsen.
- **§ 56-aftale:** Hvis en medarbejder har en kronisk lidelse, kan der udbetales sygedagpengerefusion fra første fraværsdag.
- **Personlig assistance og bevilling af hjælpemidler:** Understøtter, at en handicappet eller en medarbejder med nedsat arbejdsevne kan varetage sit arbejde.
- **Fleksjob:** Giver personer, der har varige

og betydelige begrænsninger i arbejdsevnen, mulighed for at fastholde en tilknytning til arbejdsmarkedet. Virksomheder, der ansætter en person i fleksjob, betaler overenskomstmæssig løn til fleksjobbereren for det arbejde, der rent faktisk bliver udført.

- **Skånejob:** Ansættelse af førtidspensionister i en ubegrænset periode. Løn, arbejdsvilkår og skånehensyn aftales individuelt.

### **Tilskudsordninger**

Virksomheder kan anvende tilskudsordningerne til at afprøve og opkvalificere en potentiel medarbejder forud for en ansættelse. Virksomheder kan også tage et socialt ansvar ved at give personer, der ikke er arbejdsmarkedsparete, mulighed for at prøve kræfter med arbejdsmarkedet. De mest anvendte tilskudsordninger er:

- **Virksomhedspraktik:** Et kortere forløb uden lønudgift for virksomheden, hvor en borger får mulighed for at afprøve sine kompetencer og vise sit værdi i forhold til en virksomheds konkrete opgaver.
- **Løntilskudsjob** i en privat eller offentlig virksomhed: Virksomheder kan ansætte en ny medarbejder med reduceret lønudgift for en periode. Det giver god tid til oplæring og til at få et solidt indtryk af såvel faglige som personlige kompetencer.
- **Mentorstøtte:** Bevilges hovedsageligt i tilknytning til virksomhedspraktikker for borgere, der ikke er arbejdsmarkedsparete. Formålet er fastholdelse og nedbrydning af barrierer i forhold til arbejdsmarkedet.

# Branchespecialiserede virksomhedskonsulenter

De branchespecialiserede virksomhedskonsulenter arbejder på tværs af målgrupper med fokus på rekruttering og virksomhedernes behov for arbejdskraft. Virksomhedskonsulenterne tager på virksomhedsbesøg og informerer om muligheder i beskæftigelsessystemet generelt. Sekundært arbejdes der med at etablere virksomhedspraktikker og løntilskudsjob for ledige dagpengemodtagere.

## Turisme, børn og kultur



**Anni Nygaard Lentz**  
Telefon: 98 45 57 45  
Mobil: 21 14 63 77  
Mail: anyl@frederikshavn.dk

*Hotel, kirke, idræt, køkken og restaurationer*



**Maja Pape**  
Telefon: 98 45 57 72  
Mobil: 30 76 38 12  
Mail: mapp@frederikshavn.dk  
*Børn, skoler og uddannelsesinstitutioner.*

*Kontaktperson for Eures*

## Handel, kontor og sundhed



**Anna-Grethe Overby**  
Telefon: 98 45 57 26  
Mobil: 21 14 65 17  
Mail: anov@frederikshavn.dk

*Handel, kontor og rengøring samt sundhed, ældre og psykiatri*



**Roald Lindhardt Førgaard**  
Telefon: 98 45 56 50  
Mobil: 30 76 38 60  
Mail: rolb@frederikshavn.dk

*Detailhandel, finans, IT, rådgivning, handicap og misbrug*

## Industri, teknik og det maritime



**Kåre Holdt Madsen**  
Telefon: 98 45 72 77  
Mobil: 21 14 65 06  
Mail: khma@frederikshavn.dk

## Bygge, anlæg og energi



**Steffen Walther Sylvester Larsen**  
Telefon: 98 45 72 57  
Mobil: 24 85 54 63  
Mail: swsl@frederikshavn.dk

# Jobrotation

Afdelingen administrerer jobrotationsordningen og hjælper med at finde jobrotationsvikarer. Virksomheder kan både få

generel rådgivning om ordningen samt specifik information om optjente og forbrugte jobrotationstimer.



**Ib Halby Kristensen**

Telefon: 98 45 56 66

Mobil: 30 76 38 07

Mail: [ibkr@frederikshavn.dk](mailto:ibkr@frederikshavn.dk)

*Godkendelse af voksenlærlingeforløb, jobrotation, varslingsager og arbejdsfordeling*



# Fleksjob

Virksomhedskonsulenterne samarbejder med virksomhederne om at etablere fleksjobs til personer med væsentligt og varigt nedsat arbejdsevne, som har fået bevilget et fleksjob af kommunen. Der følges

endvidere løbende op på allerede etablerede fleksjobs for at sikre, at alt forløber tilfredsstillende for både fleksjobbereren og arbejdsgiveren.



**Bente Skov Jenne**

Telefon: 98 45 72 18

Mobil: 21 14 67 61

Mail: [besj@frederikshavn.dk](mailto:besj@frederikshavn.dk)



**Henrik Skovbak**

Telefon: 98 45 56 35

Mobil: 61 24 68 89

Mail: [hsko@frederikshavn.dk](mailto:hsko@frederikshavn.dk)

*Opfølgning på fleksjobs og etablering af skånejobs*



**Flemming Hou Axelsen**

Telefon: 98 45 72 11

Mobil: 21 14 50 99

Mail: [flax@frederikshavn.dk](mailto:flax@frederikshavn.dk)



**Mogens Bech**

Telefon: 98 45 56 39

Mobil: 29 48 62 80

Mail: [mobn@frederikshavn.dk](mailto:mobn@frederikshavn.dk)

# Sygemeldte

Konsulenterne arbejder for, at sygemeldte kan fastholde tilknytningen til arbejdsmarkedet. Virksomheder kan få rådgivning om regler og muligheder, hvis de har en medarbejder, der er sygemeldt eller i fare for at blive det. Der kan også bevilges arbejdsrelaterede hjælpemidler og personlig

assistance til medarbejdere med funktionsnedsættelser.

Konsulenterne etablerer og følger ligeledes op på virksomhedspraktikker for sygemeldte, der skal have afklaret deres arbejdsevne og skånehensyn.



**Eva Breining**

Telefon: 98 45 56 45  
Mail: evjh@frederikshavn.dk

*Information om forebyggelse af sygemeldinger og fastholdelse af medarbejdere*



**Lene Otman Godballe**

Telefon: 98 45 96 06  
Mobil: 21 14 67 06  
Mail: lego@frederikshavn.dk

*Etablering af og opfølgning på praktikker for sygemeldte*



**Birger Andersen**

Telefon: 98 45 72 07  
Mail: bias@frederikshavn.dk

*Etablering af og opfølgning på praktikker for sygemeldte*



**Mette Spliid Lauritsen**

Telefon: 98 45 56 38  
Mobil: 29 48 31 49  
Mail: mela@frederikshavn.dk  
*Etablering af og opfølgning på praktikker for sygemeldte. Bevilling af hjælpemidler til medarbejdere med funktionsnedsættelser*



**Gitte Kofoed Mortensen**

Telefon: 98 45 56 31  
Mail: giko@frederikshavn.dk

*Information om forebyggelse af sygemeldinger og fastholdelse af medarbejdere*



**Jette Bruun Christensen**

Telefon: 98 45 57 67  
Mail: jech@frederikshavn.dk

*Bevilling af hjælpemidler til medarbejdere med funktionsnedsættelser*



**Peter Jensen**

Telefon: 98 45 56 13  
Mobil: 29 48 31 51  
Mail: pejs@frederikshavn.dk

*Etablering af og opfølgning på praktikker for sygemeldte*

# Rekruttering på særlige vilkår

Virksomhedskonsulenterne hjælper med at rekruttere medarbejdere på særlige vilkår – altså medarbejdere, der ikke har de fornødne kvalifikationer til fuldt ud at varetage et job, og virksomhederne modtager derfor kompenserende støtte. Det drejer sig typisk om integrationsborgere, uddannelseshjælpsmodtagere og kontanthjælpsmodtagere, der ikke er arbejdsmarkedsparete.

Virksomhedskonsulenterne etablerer ligeledes virksomhedspraktikker for

målgruppen, og disse foregår ofte i et virksomhedscenter. Et virksomhedscenter er faste virksomhedspraktikpladser, som virksomheder stiller til rådighed. Her udfører praktikanterne relevant arbejde i virksomheden i samarbejde med det faste personale. Sideløbende motiveres praktikanterne til job eller uddannelse, og der gøres en indsats for at overvinde deres øvrige problemer. Nogle af virksomhedens medarbejdere er uddannede som mentorer, og de bruger en del af deres arbejdstid på at støtte og motivere praktikanterne.



**Annette Furlig Larsen**

Telefon: 98 45 96 04

Mobil: 40 31 74 86

Mail: [anf@frederikshavn.dk](mailto:anf@frederikshavn.dk)

*Etablering af og opfølgning på praktikker for kontanthjælpsmodtagere over 30 år*



**Diana Holmen Jensen**

Telefon: 98 45 56 25

Mobil: 24 29 43 06

Mail: [dije@frederikshavn.dk](mailto:dije@frederikshavn.dk)

*Etablering af og opfølgning på praktikker for kontanthjælpsmodtagere over 30 år*



**Anni Larsen**

Telefon: 98 45 56 82

Mobil: 24 29 43 87

Mail: [anls@frederikshavn.dk](mailto:anls@frederikshavn.dk)

*Etablering af og opfølgning på praktikker for kontanthjælpsmodtagere over 30 år*



**Matthias Blum Danielsen**

Telefon: 98 45 72 26

Mobil: 23 82 65 02

Mail: [madi@frederikshavn.dk](mailto:madi@frederikshavn.dk)

*Etablering af og opfølgning på praktikker for kontanthjælpsmodtagere under 30 år*



**Caroline Villadsen**

Telefon: 98 45 96 07

Mobil: 51 52 41 84

Mail: [cavi@frederikshavn.dk](mailto:cavi@frederikshavn.dk)

*Etablering af og opfølgning på praktikker for kontanthjælpsmodtagere over 30 år*



**Per Bæksgaard Kristensen**

Telefon: 98 45 56 58

Mobil: 51 52 41 74

Mail: [pebk@frederikshavn.dk](mailto:pebk@frederikshavn.dk)

*Etablering af og opfølgning på praktikker for integrationsborgere*





**Sisse K t Jensen**

Telefon: 98 45 72 52  
Mail: [sikj@frederikshavn.dk](mailto:sikj@frederikshavn.dk)  
*Virksomhedscenterkoordinator  
Etablering af og opf lgning p   
praktikker for kontanthj lps-  
modtagere over 30  r*



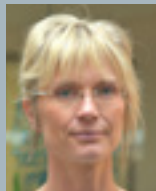
**Trine Therland Thomsen**

Telefon: 98 45 66 26  
Mobil: 51 19 82 14  
Mail: [tthh@frederikshavn.dk](mailto:tthh@frederikshavn.dk)  
*Etablering af og opf lgning p   
praktikker for kontanthj lps-  
modtagere*



**Tina Charlotte Heilemann**

Telefon: 98 45 72 44  
Mobil: 24 29 43 63  
Mail: [tihi@frederikshavn.dk](mailto:tihi@frederikshavn.dk)  
*Etablering af og opf lgning  
p  praktikker for integrations-  
borgere*



**Trine Bach Christensen**

Telefon: 98 45 57 77  
Mobil: 29 48 62 88  
Mail: [trch@frederikshavn.dk](mailto:trch@frederikshavn.dk)  
*Etablering af og opf lgning p   
praktikker for kontanthj lps-  
modtagere over 30  r*



**Tine Sandholdt Jensen**

Telefon: 98 45 72 36  
Mobil: 21 14 67 29  
Mail: [tsaj@frederikshavn.dk](mailto:tsaj@frederikshavn.dk)  
*Etablering af og opf lgning p   
praktikker for kontanthj lps-  
modtagere under 30  r*



**Ulla Severinsen**

Telefon: 98 45 72 48  
Mobil: 61 24 69 76  
Mail: [ulse@frederikshavn.dk](mailto:ulse@frederikshavn.dk)  
*Etablering af og opf lgning p   
praktikker for kontanthj lps-  
modtagere under 30  r*

## Bosætningservice

Virksomheder, der overvejer at ansætte udenlandske medarbejdere, eller som allerede har udenlandske medarbejdere ansat, kan hente hjælp hos Frederikshavn Kommune. Tilbuddet gælder som udgangspunkt for udenlandske nøglemedarbejdere i virksomheden.

Frederikshavn Kommunes bosætningservice rådgiver om regler og muligheder på arbejdsmarkedet og hjælper nytilkomne medarbejdere og deres familier med at finde sig tilrette i lokalsamfundet.



**Almina Nikontovic**

Telefon: 98 45 72 37

Mobil: 21 37 19 27

Mail: [alni@frederikshavn.dk](mailto:alni@frederikshavn.dk)



# Udbetaling af tilskud



**Kia Vestergaard Jeppesen**  
Telefon 98 45 56 76  
jobcenter@frederikshavn.dk

*Udbetaling af mentorstøtte*



**Pia Hesner**  
Telefon: 98 45 86 48  
Mail: jobcenter@frederikshavn.dk  
*Udbetaling af tilskud til fleksjob,  
jobrotation, løntilskud, voksenlære,  
skånejob, personlig assistance og  
6 ugers jobrettet uddannelse*

**Ved ansøgning om lønkomensation  
i forbindelse med sygdom kontakt  
Center for Bibliotek og Borgerservice  
på telefon 98 45 50 00**



## **Virksomhedsservice**

Rådhus Allé 100  
9900 Frederikshavn  
Telefon: 98 45 96 00  
vs@frederikshavn.dk

### Træffetider

Mandag-onsdag: 8.00-15.20  
Torsdag: 8.00-17.00  
Fredag: 8.00-14.00

## **Jobcenter Frederikshavn**

Rådhus Allé 100  
9900 Frederikshavn

## **Projektafdelingen**

G1. Skagensvej 105  
9900 Frederikshavn

## **Center for Unge**

Hånbækvej 32 A  
9900 Frederikshavn



Besøg vores hjemmeside og få mere information  
[www.virksomhedsservice.frederikshavn.dk](http://www.virksomhedsservice.frederikshavn.dk)

